



Федеральное государственное бюджетное образовательное учреждение  
высшего образования «ПЕНЗЕНСКИЙ ГОСУДАРСТВЕННЫЙ УНИВЕРСИТЕТ»

УЧЕНЫЙ СОВЕТ УНИВЕРСИТЕТА

# ИТОГИ АНКЕТИРОВАНИЯ ОБУЧАЮЩИХСЯ

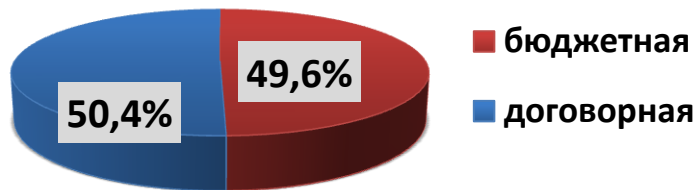


**КАФЕДРА «Теория и  
методика дошкольного и  
начального образования»**



## В опросе приняли участие 133 респондента (70% от контингента 1-4 курсов бакалавриата дневного отделения)

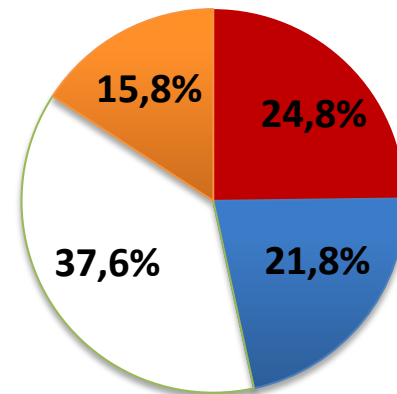
### Основа обучения:



### Успеваемость по итогам последней сессии:



### Распределение по курсам:



- 1 курс бакалавриат
- 2 курс бакалавриат
- 3 курс бакалавриат
- 4 курс бакалавриат



## Мотивы выбора профессии: (несколько вариантов ответов)



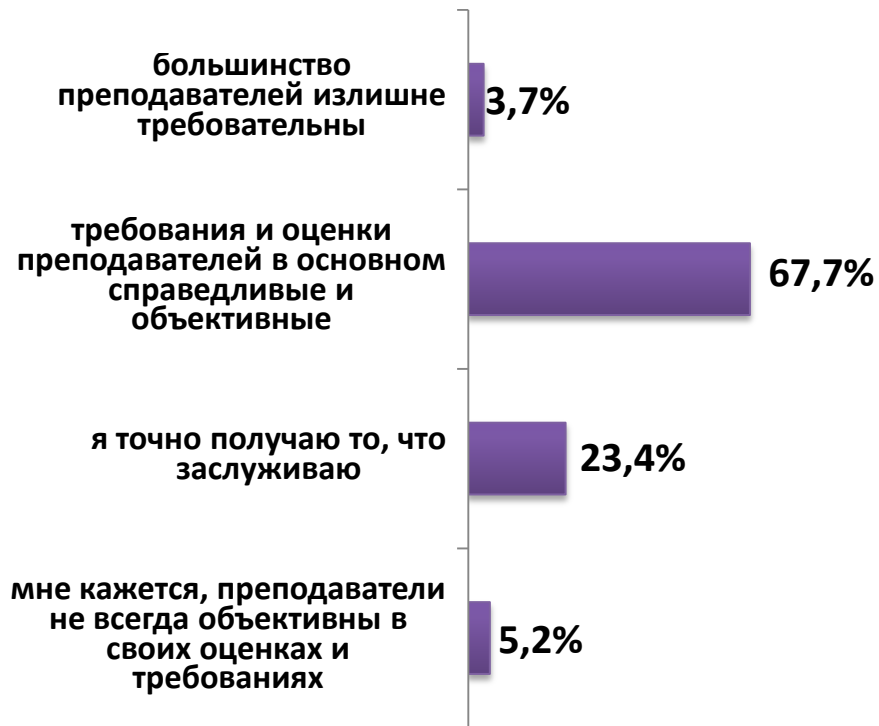


## Как развивался интерес к будущей профессии за время учебы?



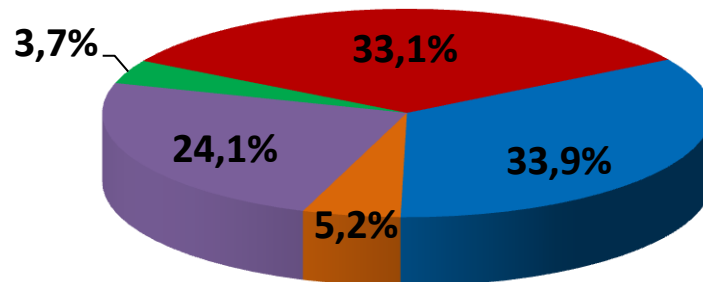


## Оценка студентами объективности и требовательности преподавателей кафедры:



## Как Вы справляетесь с возникающими в учебе проблемами? (несколько вариантов ответов)

- проблем с учебой не возникает
- обращаюсь к кураторам/преподавателям
- помогают сокурсники, друзья
- стараюсь самостоятельно решить проблему
- затрудняюсь ответить





**Источники получения информации об учебной, научной, воспитательной деятельности кафедры: (несколько вариантов ответов)**





Участие респондентов в мероприятиях: (несколько вариантов ответов)





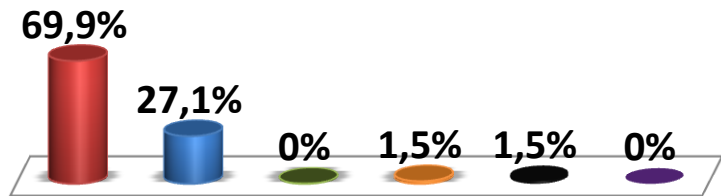
**Каковы на кафедре условия для развития научных интересов:**  
**(несколько вариантов ответов)**







## Оценка перспектив на рынке труда:



- уверен (-на) в трудоустройстве по специальности
- уверен (-на) в трудоустройстве, так как знаю, что смогу применить полученные знания в смежных областях
- специальность не очень востребована на рынке труда, но полученные знания позволят мне двигаться дальше
- не знаю, удастся ли применить полученные знания и навыки на реальном рынке труда
- не уверен (-на) в своих знаниях и способностях, а поэтому и не уверен (-на) в трудоустройстве
- не знаю, смогу ли вообще найти работу

## В каком субъекте РФ вы планируете свою дальнейшую трудовую деятельность?

- ✓ Пензенская область – 87,3%;
- ✓ другие регионы (Санкт-Петербург, Москва, Н.Новгород) – 5,2%;
- ✓ не определился – 7,5 %

## Предложения по улучшению работы кафедры:

- ✓ увеличить продолжительность педагогической практики;
- ✓ увеличить количество научных конференций;
- ✓ чаще привлекать учителей начальных классов для проведения мастер-классов и тренингов по инновационным методикам и технологиям



Спасибо за внимание!

